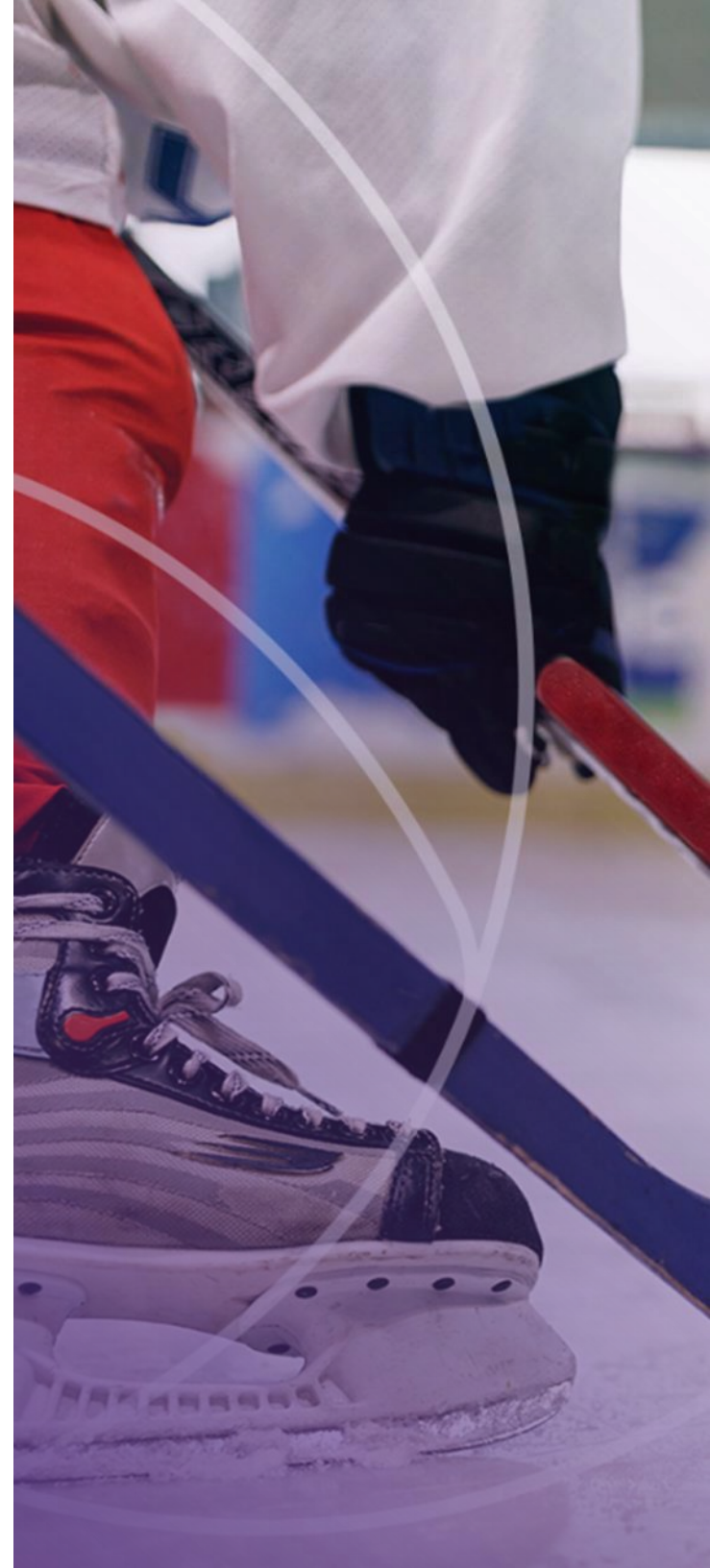


# Consultation citoyenne dans le cadre du projet de reconstruction de l'aréna de St-Césaire

---

12 décembre 2022



---

# Plan de la rencontre

Objectifs et déroulement	5 minutes
Mot du Maire	10 minutes
Bref historique du projet et commentaires des citoyens	20 minutes
Faits saillants sur le projet et commentaires des citoyens	60 minutes
Prochaines étapes	15 minutes



# Objectifs de la rencontre



# Objectifs de la rencontre

- Recevoir et comprendre les principaux arguments en faveur ou contre le projet de reconstruction de l'aréna
- Présenter les faits saillants sur la pratique des sports de glace et la gestion d'aréna

# Notre mandat

1. Valider l'achalandage potentiel, les coûts de construction et d'opération
2. Recevoir les commentaires des parties prenantes par des consultations et des entrevues
3. Démontrer les impacts, les avantages, les opportunités et les contraintes du projet

# Notre mandat

## Note :

1. Notre équipe est spécialisée en Loisirs, Sport, Culture et Tourisme depuis 25 ans
2. Notre travail est d'informer les décideurs et les parties prenantes
3. Notre neutralité est notre marque de commerce
4. Nous n'avons aucun intérêt dans un sens ou dans l'autre concernant le projet

# Mot du maire



# Notre rôle pour la consultation citoyenne de ce soir

- Présenter les informations de base en lien avec le projet afin que tous bénéficient des mêmes faits
- Écouter et comprendre vos interventions afin qu'elles enrichissent notre rapport
- Répondre à vos interrogations techniques, si possible, sur les avantages, les opportunités et les contraintes du projet

# Quelques consignes pour le bon déroulement

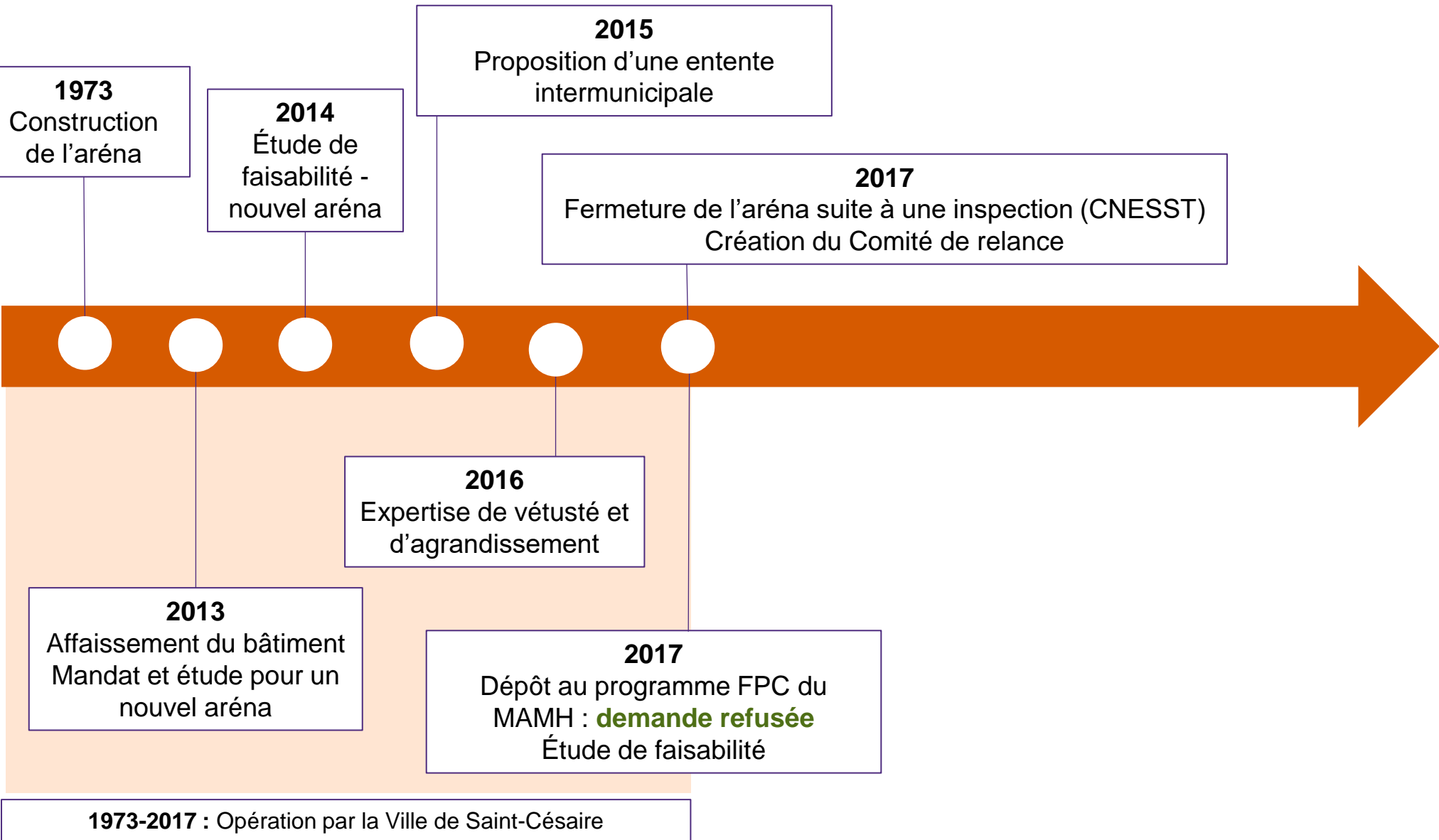
- Ne pas hésiter à exprimer vos opinions dans un sens ou dans l'autre
- Les questions aussi sont les bienvenues; s'il n'y a pas de réponses sur place, nous tenterons d'y répondre par la suite dans le rapport
- Respect de l'horaire et des commentaires de part et d'autre
- Pas de débat avec les élus

# Questions et commentaires en lien avec les objectifs de la rencontre?

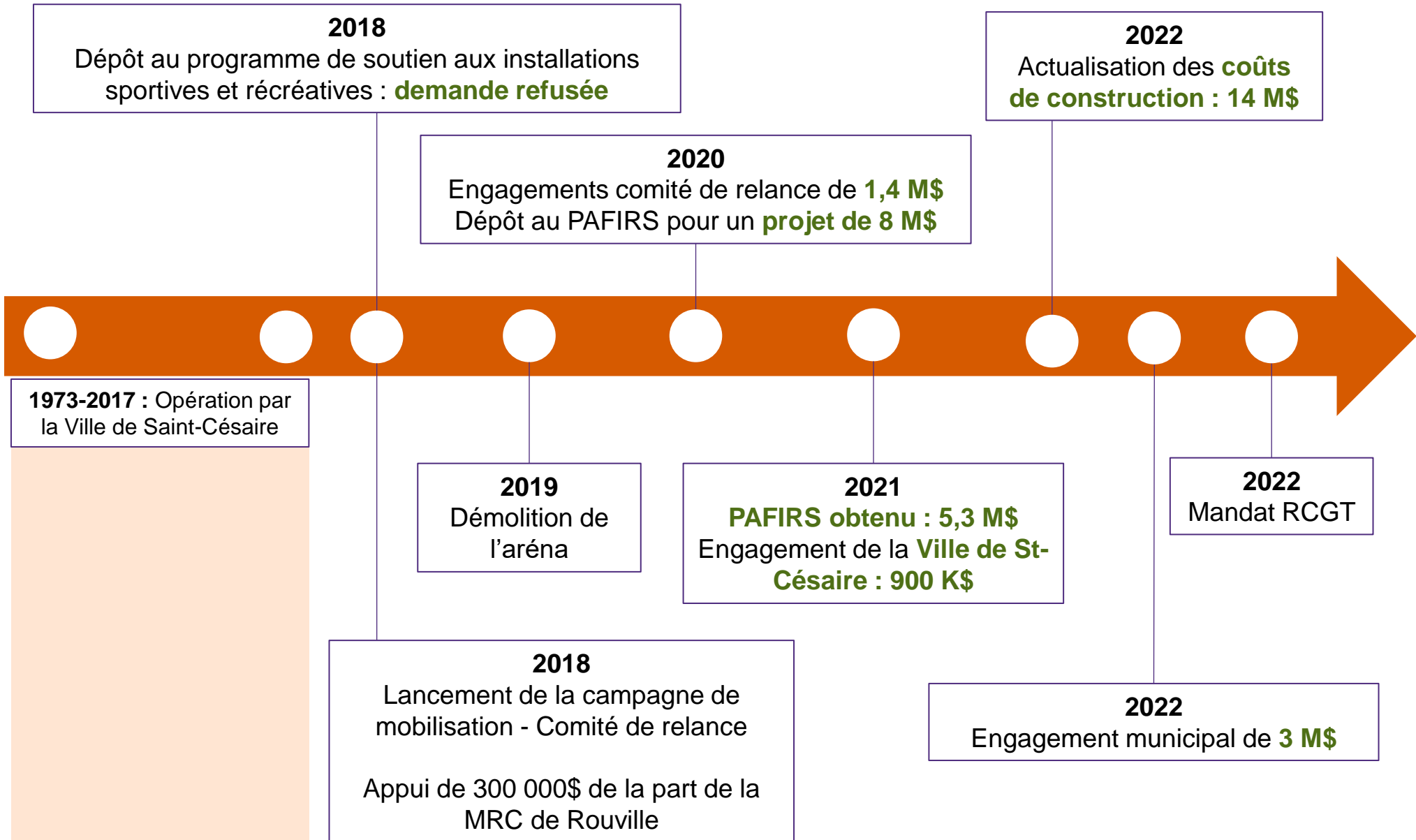
# Bref historique du projet



# Historique du projet



# Historique du projet

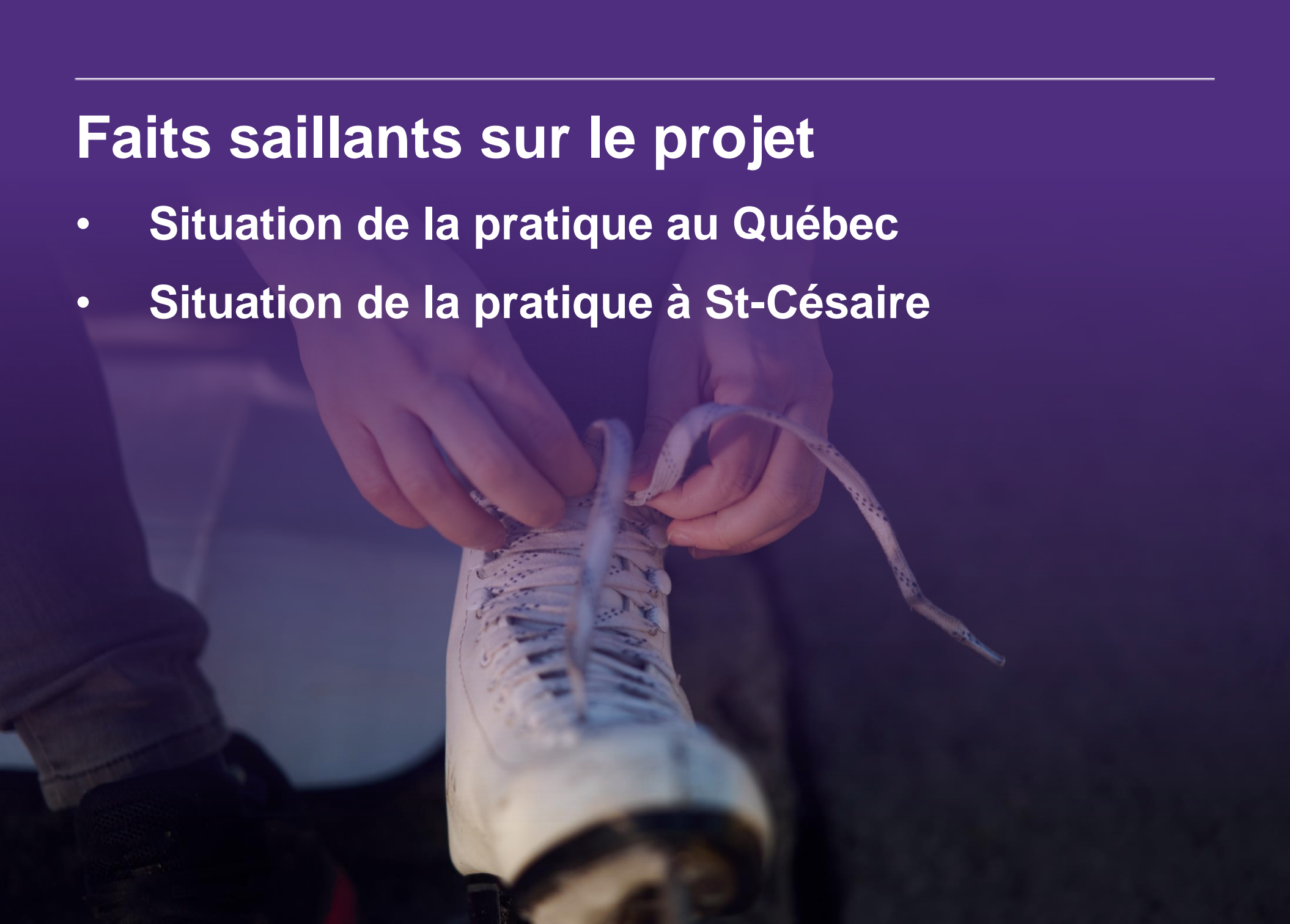


# Questions et commentaires en lien avec l'historique du projet d'aréna?

---

# Faits saillants sur le projet

- **Situation de la pratique au Québec**
- **Situation de la pratique à St-Césaire**



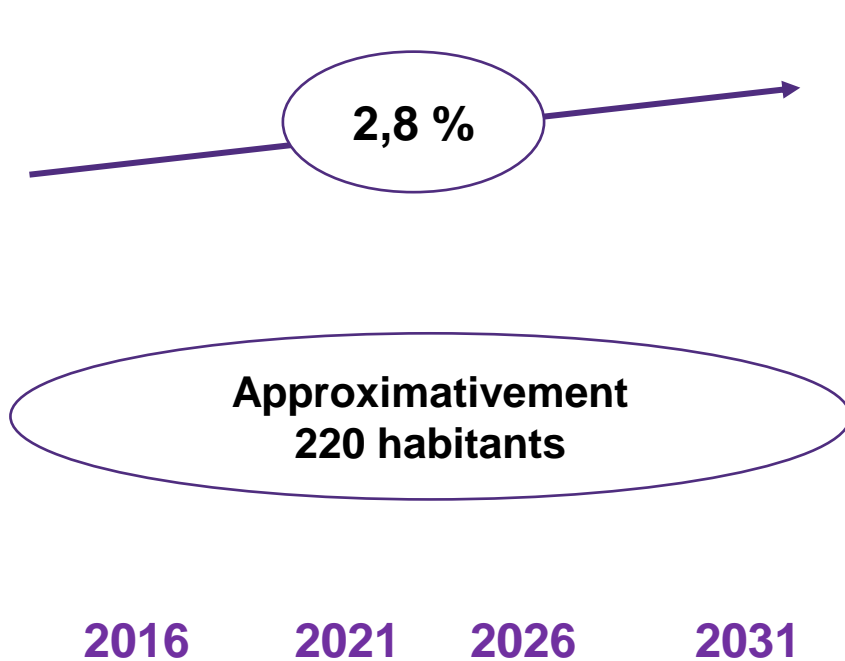
# Portrait de la population

	Population		Jeunes 5-19 ans	
	Habitants	%	Nombre	%
Marieville	10 897	29%	2 036	18%
<b>Saint-Césaire</b>	<b>5 935</b>	<b>16%</b>	<b>1 030</b>	<b>17%</b>
Richelieu	5 220	14%	784	16%
St-Mathias-sur-Richelieu	4 609	12%	776	16%
St-Paul-d'Abbotsford	2 964	8%	519	17%
Ange-Gardien	2 808	8%	631	20%
Rougement	2 774	7%	431	16%
Ste-Angèle-de-Monnoir	1 828	5%	359	20%
<b>MRC de Rouville</b>	<b>37 035</b>	<b>100%</b>	<b>6 566</b>	<b>17%</b>

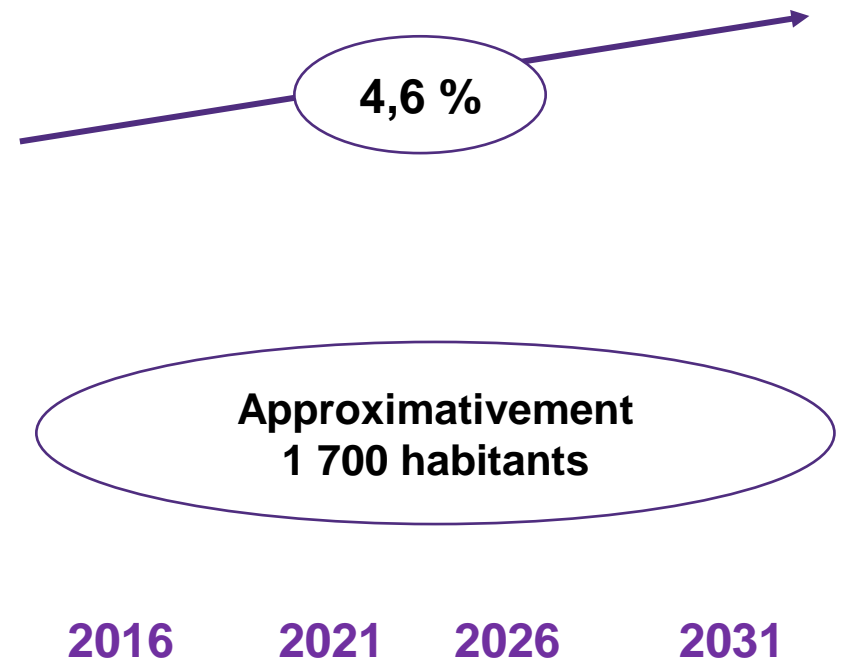
Sources : données de PCensus, 2022; analyse RCGT, 2022

# Projections d'évolution de la population

## Ville de Saint-Césaire



## MRC de Rouville



Sources : données de PCensus, 2022; analyse RCGT, 2022

# Nombre d'inscriptions aux sports de glace au Québec

	2009	2019	Évolution	Part de jeunes (5-19 ans)
Hockey (2 <sup>e</sup> )	135 480	120 023	-11%	9%
Patinage artistique (6 <sup>e</sup> )	37 672	42 064	+12%	3%
<b>Total des sports fédérés (64)</b>	<b>938 341</b>	<b>864 081</b>	<b>-8%</b>	<b>64%</b>

Source : Fédérations de régie sportive du Québec, 2019; Analyse RCGT 2022.

# Nombre d'inscriptions aux sports de glace dans la région et taux de participation

	5-19 ans	Inscriptions aux sports de glace 2022	Taux de participation
Saint-Césaire	1 030	101	10%
MRC de Rouville	6 566	506	7%

Source : Entrevues Association Hockey mineur Rouville et CPA Saint-Césaire ; Analyse RCGT 2022.

# Évolution du nombre d'inscriptions aux sports de glace dans la région

	Aréna Saint-Césaire (2017)	Aréna Marieville (2022)
	Patineurs	Patineurs
Hockey mineur	140	398 <b>63 de St-Césaire</b>
Patinage artistique	111	108 <b>38 de St-Césaire</b>

# Heures de glace allouées par jeune

	Inscriptions	Heures allouées	Ratio heures / inscriptions
Hockey mineur	398	1 280 h	3,2 heures
Patinage artistique	108	304 h	2,8 heures

**Au Québec, on accorde entre 2,5 et 3,5 heures de glace par jeune inscrit.**

**Dans la MRC de Rouville, on accorde en moyenne 3 h par inscription.**

# Ratios et indices de références

## Indices de référence

Ministère du Loisir – 1989	1 glace / 16 500 personnes
Statistique Canada – 2020	1 glace / 17 500 habitants
8 villes de la Rive-Sud – 2022	1 glace / 18 300 personnes

## Ratios observés

MRC de Rouville	1 glace / 37 000 <i>Si 2 glaces : 1 glace / 18 500</i>
Saint-Césaire (si glace)	1 glace / 5 935

# Questions et commentaires en lien avec les faits saillants présentés?

# Faits saillants sur le projet

- **Projet d'aréna et coûts**



# Programme des espaces

- Glace aux normes LNH : 85 pi x 200 pi et Gradins (220 spectateurs)
- 6 vestiaires hommes, 1 vestiaire femmes et 1 vestiaire arbitres
- 4 bureaux : administration, hockey mineur et patinage artistique
- Infirmerie
- Salle multifonctionnelle 30 pi x 60 pi
- Rangement et conciergerie
- Espace café
- Blocs sanitaires hommes et femmes
- 1 salle gicleur et entrée d'eau, salle mécanique
- 1 local pour la surfaceuse
- Surface de deck-hockey à l'extérieur

# Estimation des coûts de construction

## Coûts de construction - octobre 2022

Coût des travaux de construction	8 039 559\$
Aménagement du stationnement et paysager, deck hockey	1 134 585\$
Génératrice, bornes, panneau d'affichage, surfaceuse électrique, mobilier	650 000\$
<i>Contingences (20%)</i>	1 944 829\$
<i>Conditions générales (10%)</i>	972 414\$
<i>Administration (10%)</i>	972 414\$
<b>Total des travaux</b>	<b>13 613 902\$</b>
<i>Surveillance, Contrôle, Honoraires</i>	417 478\$
<b>Grand total</b>	<b>14 031 280\$</b>
<b>Grand total – IPC 2024 (2,5%)</b>	<b>14 732 844\$</b>

# Montage financier du projet d'aréna

	Février 2020		Décembre 2022	
Subvention PARIFS	5 361 243 \$	67 %	5 361 243 \$	36 %
Ville St-Césaire	682 226 \$	8 %	3 000 000 \$	20 %
Communauté d'affaires*	1 449 200 \$	18 %	1 449 200 \$	10 %
Contribution de la MRC	300 000 \$	4 %	300 000 \$	2 %
Demande Desjardins**	250 000 \$	3 %	250 000 \$	2 %
Campagnes de financement	0 \$	0 %	8 335 \$	0 %
Affectation du surplus accumulé	0 \$	0 %	183 728 \$	1 %
<b>Financement à trouver</b>	<b>0 \$</b>	<b>0 %</b>	<b>4 180 339 \$</b>	<b>28 %</b>
<b>Total</b>	<b>8 042 669 \$</b>		<b>14 732 845 \$</b>	<b>100%</b>

\*Communauté d'affaires : financement sur 5 ans

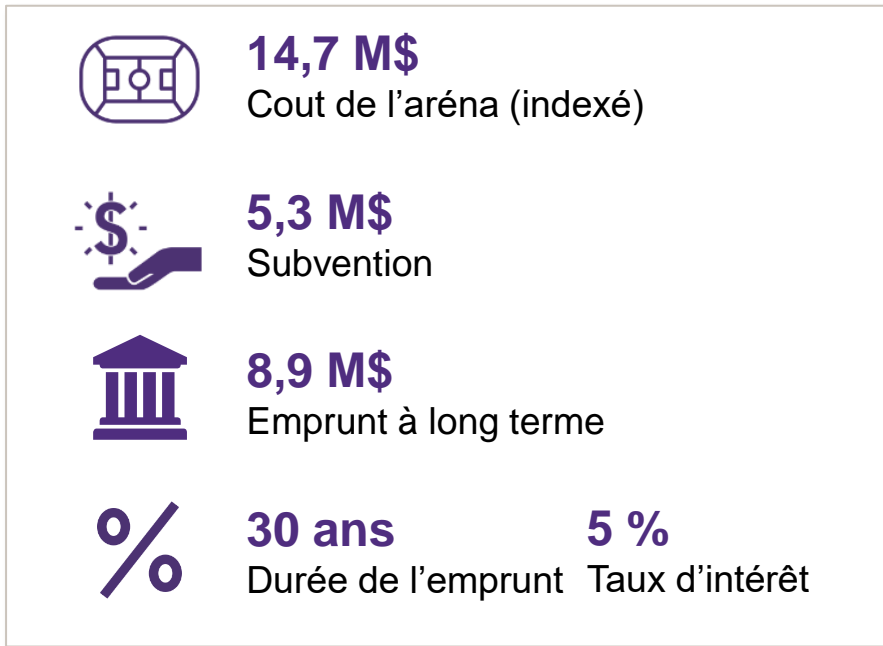
\*\*Demande Desjardins : non confirmé

# Estimation des coûts d'opération du futur aréna

	2024	2025	2026
Revenus	350 937,00 \$	359 710,43 \$	368 703,19 \$
Dépenses	540 729,00 \$	554 247,23 \$	568 103,41 \$
<b>Excédent des revenus sur les dépenses</b>	(189 792,00) \$	(194 536,80) \$	(199 400,22) \$
Coût en capital (dette)	577 626,75 \$	592 067,42 \$	606 869,11 \$
<b>Excédent des revenus sur les dépenses</b>	<b>(767 418,75) \$</b>	<b>(786 604,22) \$</b>	<b>(806 269,33) \$</b>

Source : Rapports financiers 2014-2016, Ville de Saint-Césaire; Analyse RCGT, 2022.

# Évolution du compte de taxes



## Compte de taxes moyen estimé



# Questions et commentaires en lien avec les faits saillants présentés?

# Prochaines étapes

- Compléter les entrevues : décembre 2022
- Intégrer les commentaires de la consultation : décembre 2022
- Finaliser le rapport : décembre 2022
- Présentation aux élus : janvier 2023

---

# Merci de votre participation

